



Texture

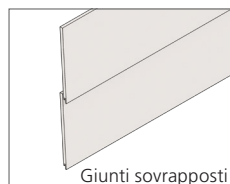
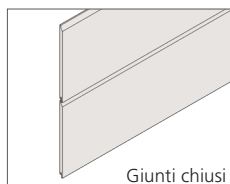
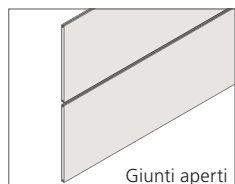
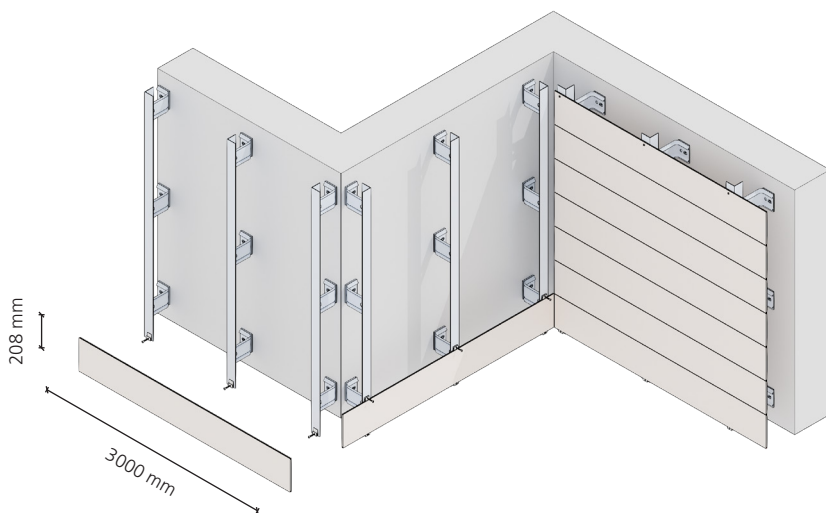
Soluzioni di rivestimento per facciate ventilate

TREMEX®-SL EASY MEG



Sistema tipologico di posa e principali caratteristiche

Installazione rapida e semplice



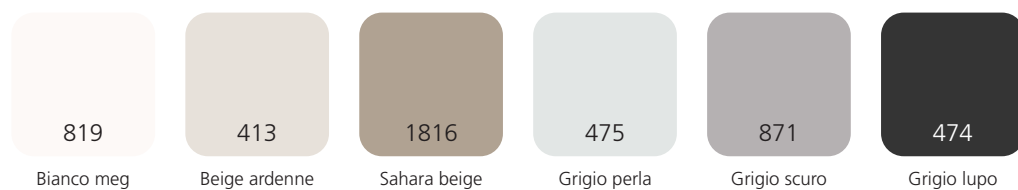
- ✓ Doghe in HPL di spessore 8 mm, prelavorate per applicazione in esterno
- ✓ Reazione al fuoco classe B-s1,d0
- ✓ Installazione rapida e semplice nelle varianti a giunti chiusi, giunti aperti e in sovrapposizione
- ✓ Disponibile in una gamma di decori selezionati, tinte unite ed essenze naturali
- ✓ Facili da fissare su sottostruttura verticale di qualsiasi tipo di materiale

Certificazioni:

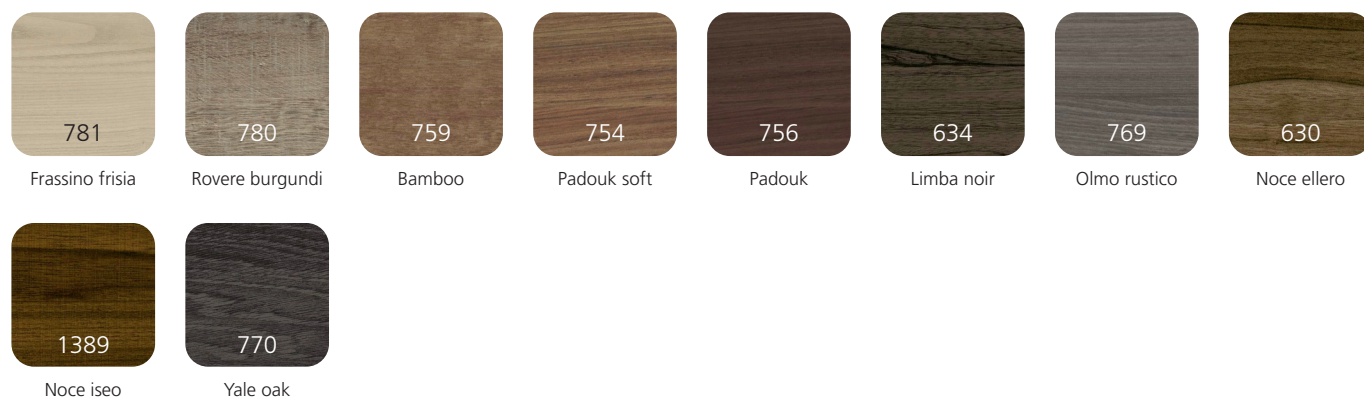


Texture

TREMEX®-SL EASY MEG tinta unita



TREMEX®-SL EASY MEG essenze naturali



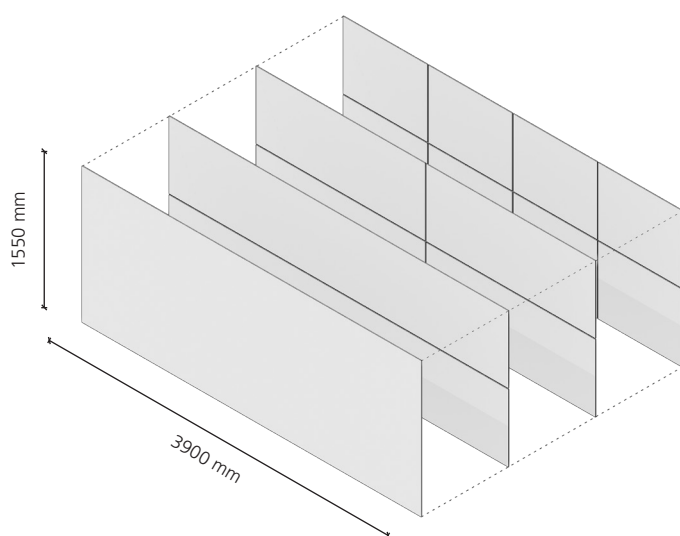
Nota: colorazioni e finiture standard disponibili nel formato 208x3000 mm in classe B-s1,d0. Per differenti formati, colorazioni e finiture, contatta la nostra rete di consulenti tecnici e commerciali. Le doghe saranno fornite in pacchi da 4 elementi prelaborati ciascuno, in cui sarà inclusa la ferramenta per il fissaggio delle stesce alla struttura. La ferramenta varierà in funzione della scelta tra realizzazione a giunti aperti, chiusi o sovrapposti.





Soluzioni standard e principali caratteristiche

Suddivisione pannelli in multipli o sottomultipli



- ✓ Pannello composito in alluminio con rivestimento PVDF o satinato con sp. 4 mm
- ✓ Reazione al fuoco standard in classe B-s1,d0 oppure su richiesta disponibile anche in classe A2-s1,d0 e D-s2,d0
- ✓ Nucleo centrale in polietilene additivato con fibre minerali per la classe Bs1,d0
- ✓ Ecologico e completamente riciclabile
- ✓ Verniciabile su uno o entrambi i lati in tutti i colori RAL e su richiesta è possibile anche in scala NCS

Certificazioni:



Nota: proposte per schemi e soluzioni standard per la suddivisione delle lastre madre in multipli e sottomultipli (singoli elementi e pannelli) per la composizione del rivestimento di facciata (schemi esemplificativi di base).

Texture

ALUCOBEST® PVDF colori standard



RAL 9010

Bianco puro



RAL 9006

Alluminio brillante



RAL 9007

Alluminio grigiastro



RAL 7016

Grigio antracite



RAL 3000

Rosso fuoco

ALUCOBEST® SATIN colori standard

simile
RAL 9016

White satin

simile
RAL 7035

Light grey satin

simile
RAL 7043

Grey satin

simile
RAL 8019

Brown satin

simile
RAL 7016

Black satin

simile
RAL 9005

Deep black satin

simile
RAL HY112

Gold satin

ALUCONBEST-S® effetto legno colori standard



RAL H001

Castagno scuro



RAL H002

Castagno chiaro



RAL H003

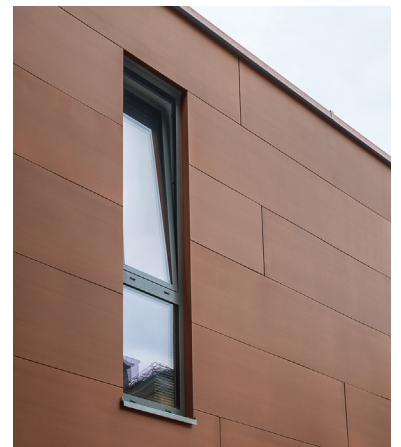
Castagno soft



RAL H004

Quercia scura

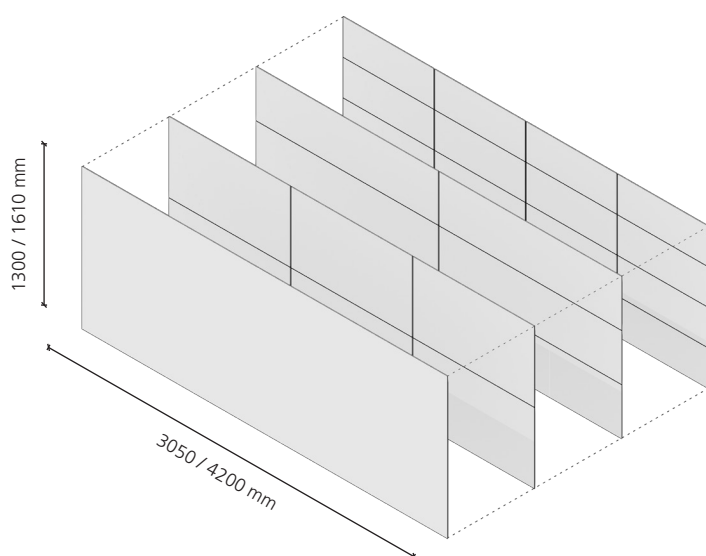
Nota: colorazioni e finiture standard disponibili a magazzino nel formato 3900x1550 mm in classe B-s1,d0. Per differenti formati, colorazioni, finiture e classificazione di reazione al fuoco, contatta la nostra rete di consulenti tecnici e commerciali.





Soluzioni standard e principali caratteristiche

Suddivisione pannelli in multipli o sottomultipli



- ✓ Lastra in HPL per applicazioni esterne disponibile negli spessori 6, 8 e 10 mm
- ✓ Reazione al fuoco classe B-s1,d0
- ✓ Superficie decorativa impregnata con resine termoindurenti resistenti alle intemperie
- ✓ Ideale per facciate ventilate, balconi, frangisole e segnaletica esterna
- ✓ Possibilità di personalizzazione mediante la tecnica della stampa digitale

Certificazioni:



Nota: proposte per schemi e soluzioni standard per la suddivisione delle lastre madre in multipli e sottomultipli (singoli elementi e pannelli) per la composizione del rivestimento di facciata (schemi esemplificativi di base).

Texture

TREMAX®-SL colori standard (S) e altri decori

(S) 405 Bianco porcellana	(S) 406 Bianco primavera	(S) 854 Silver bleu	(S) 475 Grigio perla	(S) 819 Bianco TREMAX®-SL	(S) 1813 Magnolia	(S) 414 Sabbia	(S) 416 Beige
869 Grigio alpaca	871 Grigio scuro	879 Grigio grafite	867 Grigio cielo	448 Midori	842 Verde sub	844 Jeep	1853 Muschio
1801 Giallo ocra	848 Verde linfa	1886 Giallo TREMAX®-SL	1885 Rosso TREMAX®-SL	498 Viola giglio	852 Big bleu	1824 Blu amorgos	847 Azzurro
1384 Frassino maggiore	631 Teak plissé	630 Noce ellero	756 Padouk	634 Limba noir	559 Petra	1453 Piombo	1450 Industrial

Nota: colorazioni standard e selezione di decori disponibili nei formati 3050x1300 mm, 4200x1300 mm e 4200x1610 mm in classe B-s1,d0. Per differenti formati, colorazioni, finiture e classificazione di reazione al fuoco, contatta la nostra rete di consulenti tecnici e commerciali.





RoofRox[®]

Via Lazio, 14 I-20823 Lentate sul Seveso (MB)
Tel. +39 031 789 959 Fax +39 031 974 0098
info@roofrox.com www.roofrox.com

member of  Ergepearl group